

都営住宅入居希望者
アンケート調査
(追加資料)

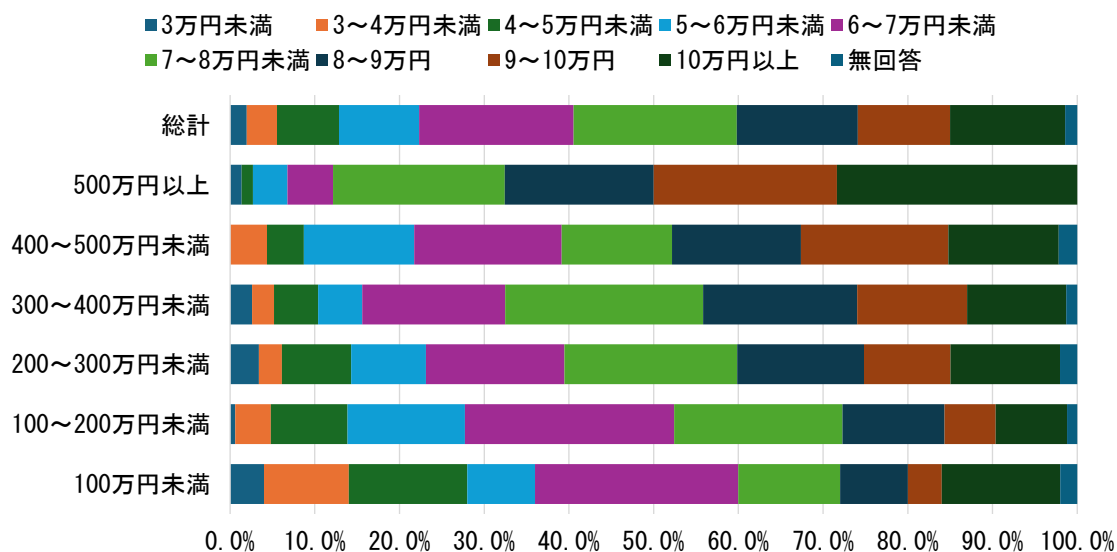
1. 収入階層×家賃階層

追加図表1 収入階層別家賃階層別回答数、構成比

		収入階層						
		100万円未満	100～200万円未満	200～300万円未満	300～400万円未満	400～500万円未満	500万円以上	総計
家賃階層	3万円未満	2	1	5	2		1	11
	3～4万円未満	5	7	4	2	2		20
	4～5万円未満	7	15	12	4	2	1	41
	5～6万円未満	4	23	13	4	6	3	53
	6～7万円未満	12	41	24	13	8	4	102
	7～8万円未満	6	33	30	18	6	15	108
	8～9万円	4	20	22	14	7	13	80
	9～10万円	2	10	15	10	8	16	61
	10万円以上	7	14	19	9	6	21	76
	無回答	1	2	3	1	1		8
総計		50	166	147	77	46	74	560
		100万円未満	100～200万円未満	200～300万円未満	300～400万円未満	400～500万円未満	500万円以上	総計
家賃階層	3万円未満	4.0%	0.6%	3.4%	2.6%	0.0%	1.4%	2.0%
	3～4万円未満	10.0%	4.2%	2.7%	2.6%	4.3%	0.0%	3.6%
	4～5万円未満	14.0%	9.0%	8.2%	5.2%	4.3%	1.4%	7.3%
	5～6万円未満	8.0%	13.9%	8.8%	5.2%	13.0%	4.1%	9.5%
	6～7万円未満	24.0%	24.7%	16.3%	16.9%	17.4%	5.4%	18.2%
	7～8万円未満	12.0%	19.9%	20.4%	23.4%	13.0%	20.3%	19.3%
	8～9万円	8.0%	12.0%	15.0%	18.2%	15.2%	17.6%	14.3%
	9～10万円	4.0%	6.0%	10.2%	13.0%	17.4%	21.6%	10.9%
	10万円以上	14.0%	8.4%	12.9%	11.7%	13.0%	28.4%	13.6%
	無回答	2.0%	1.2%	2.0%	1.3%	2.2%	0.0%	1.4%
総計		100.0%	100.0%	100.0%	100.0%	100.0%	100.0%	100.0%

注：いずれかの収入（給与収入、年金収入、事業所得）に回答があり（生活保護除く）、住宅の種類が「自分の持ち家」でない回答者を集計。

追加図表2 収入階層別家賃階層別回答数、構成比（グラフ）



2. 収入×家賃水準（30%）

追加図表3 収入階層別家賃水準（30%以上、30%未満）

	100万円未満	100～200万円未満	200～300万円未満	300～400万円未満	400～500万円未満	500万円以上	300万円未満計	300万円以上計	総計
30%以上	47	158	100	22			305	22	327
30%未満		5	39	52	45	73	44	170	214
総計	47	163	139	74	45	73	349	192	541
	100万円未満	100～200万円未満	200～300万円未満	300～400万円未満	400～500万円未満	500万円以上	300万円未満計	300万円以上計	総計
30%以上	100.0%	96.9%	71.9%	29.7%	0.0%	0.0%	87.4%	11.5%	60.4%
30%未満	0.0%	3.1%	28.1%	70.3%	100.0%	100.0%	12.6%	88.5%	39.6%
総計	100.0%	100.0%	100.0%	100.0%	100.0%	100.0%	100.0%	100.0%	100.0%

注：いずれかの収入（給与収入、年金収入、事業所得、生活保護除く）と、家賃（3万円未満を除く）についての回答があり、住宅の種類が「自分の持ち家」でない回答者を集計。家賃は、回答項目を「A～B万円未満」としていることからA万円であると仮定して集計。

3. 入居資格判定×申込経験の有無

追加図表4 入居資格判定別、申込経験の有無

		入居資格判定		入居資格判定対象外	総計
		あり	なし		
申し込み経験	あり	268	64	57	389
	なし	159	113	52	324
	無回答	6	2	14	22
総計		433	179	123	735
		入居資格判定		入居資格判定対象外	総計
		あり	なし		
申し込み経験	あり	61.9%	35.8%	46.3%	52.9%
	なし	36.7%	63.1%	42.3%	44.1%
	無回答	1.4%	1.1%	11.4%	3.0%
総計		100.0%	100.0%	100.0%	100.0%

4. 入居資格×申し込み回数

追加図表5 入居資格判定別申し込み回数階層別回答数、構成比

申し込み回数	入居資格判定		総計	申し込み回数	入居資格判定		総計
	あり	なし			あり	なし	
1～5回	103	47	150	1～5回	38.4%	73.4%	45.2%
6～10回	61	7	68	6～10回	22.8%	10.9%	20.5%
(うち10回)	(25)	(3)	(28)	(うち10回)	(9.3%)	(4.7%)	(8.4%)
11～20回	50	2	52	11～20回	18.7%	3.1%	15.7%
21～30回	22	2	24	21～30回	8.2%	3.1%	7.2%
31～40回	11	1	12	31～40回	4.1%	1.6%	3.6%
41～50回	4	2	6	41～50回	1.5%	3.1%	1.8%
51回以上	8	1	9	51回以上	3.0%	1.6%	2.7%
無回答	9	2	11	無回答	3.4%	3.1%	3.3%
総計	268	64	332	総計	100.0%	100.0%	100.0%

注：入居資格判定対象者（612人）のうち、申込み経験がある回答者（332人）を集計。